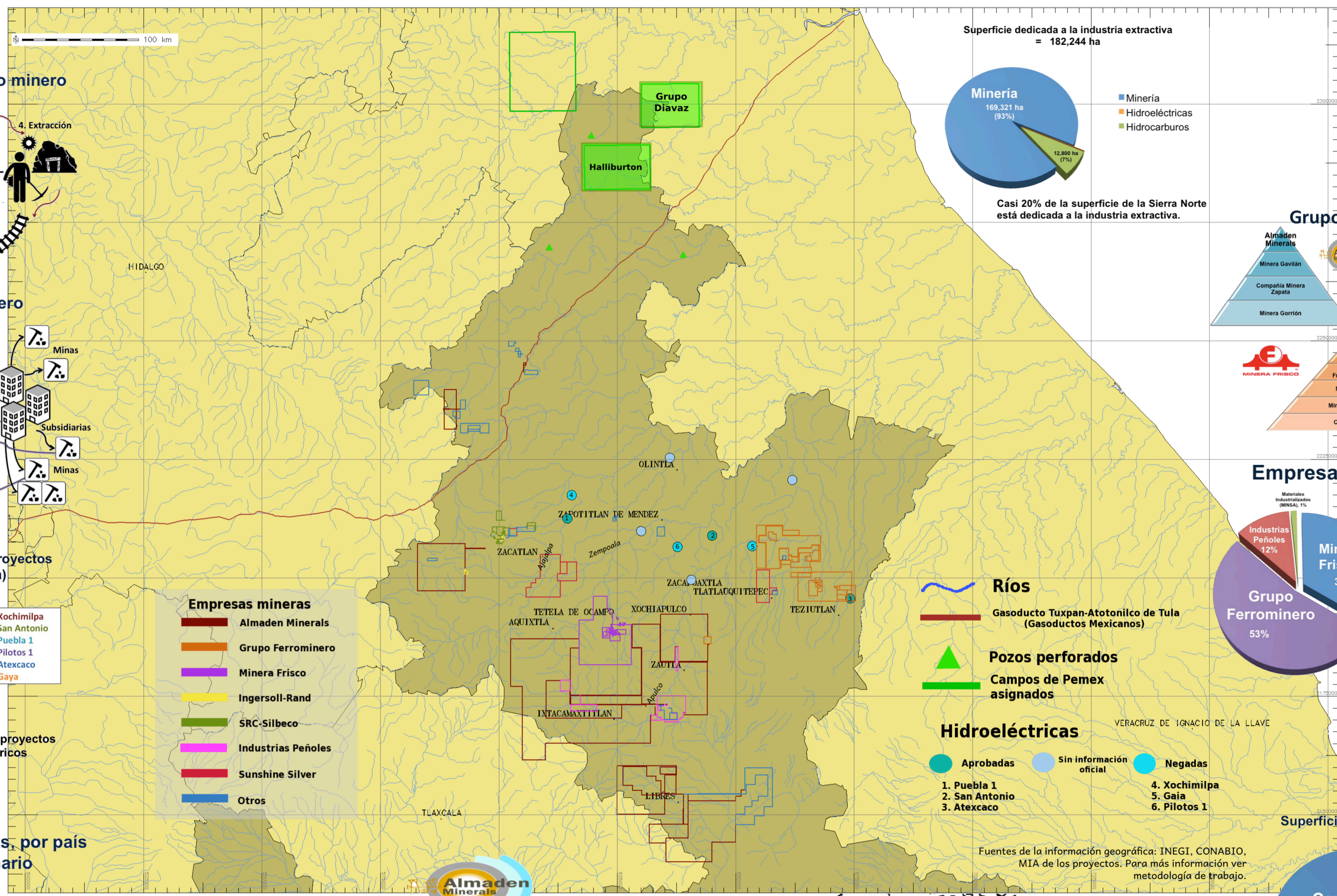




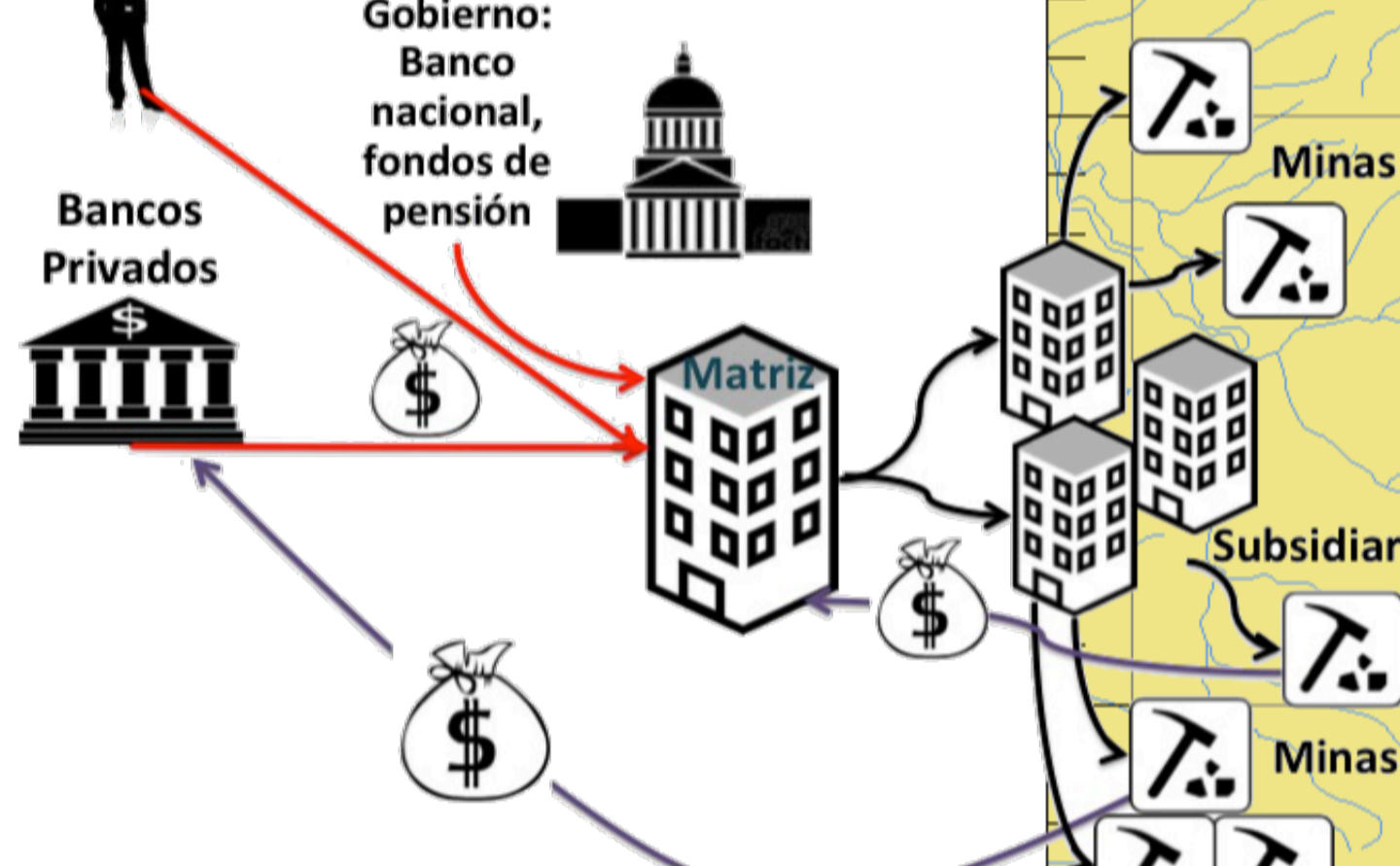
La Industria Extractiva en la Sierra Norte de Puebla



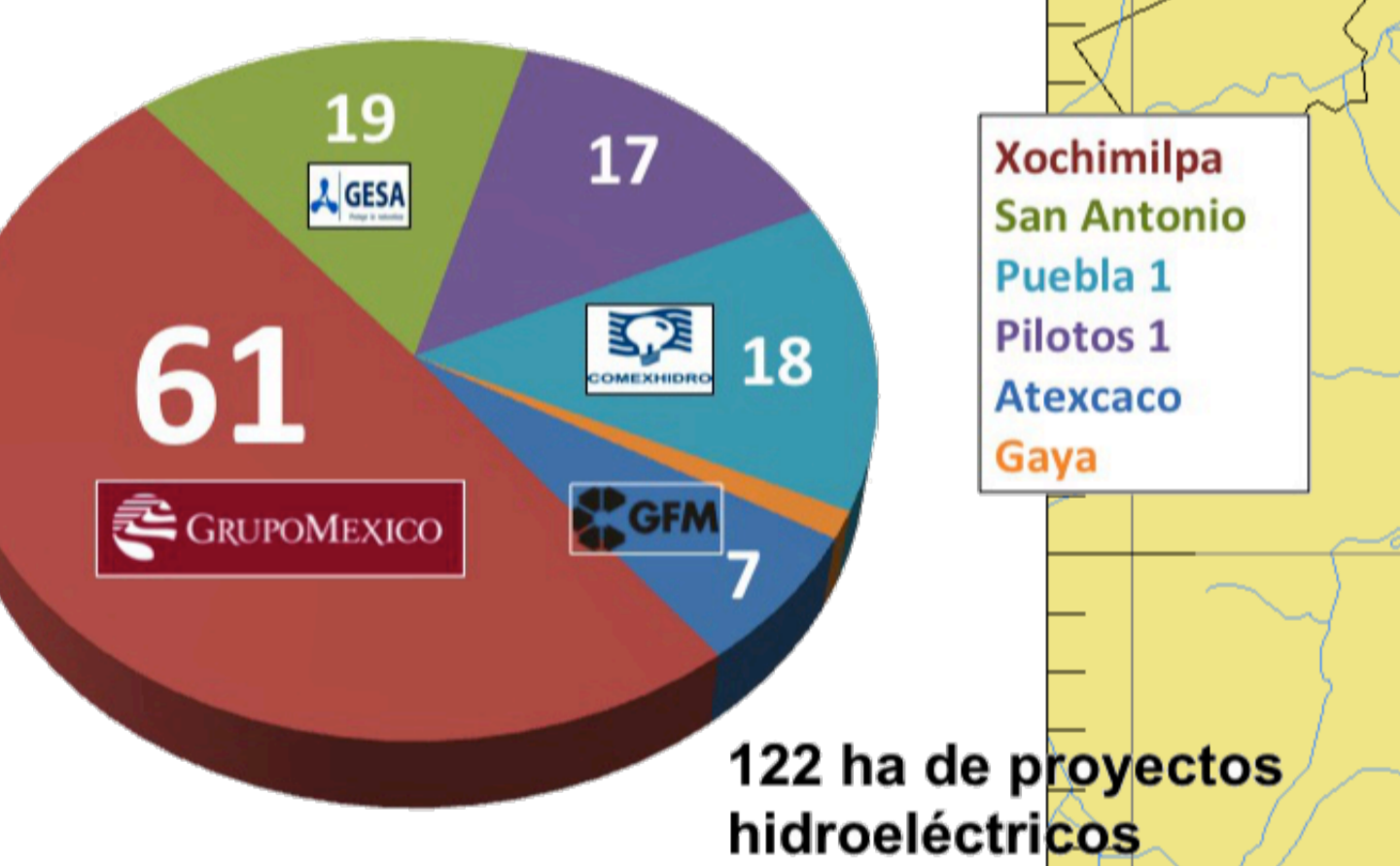
Las etapas del proceso minero



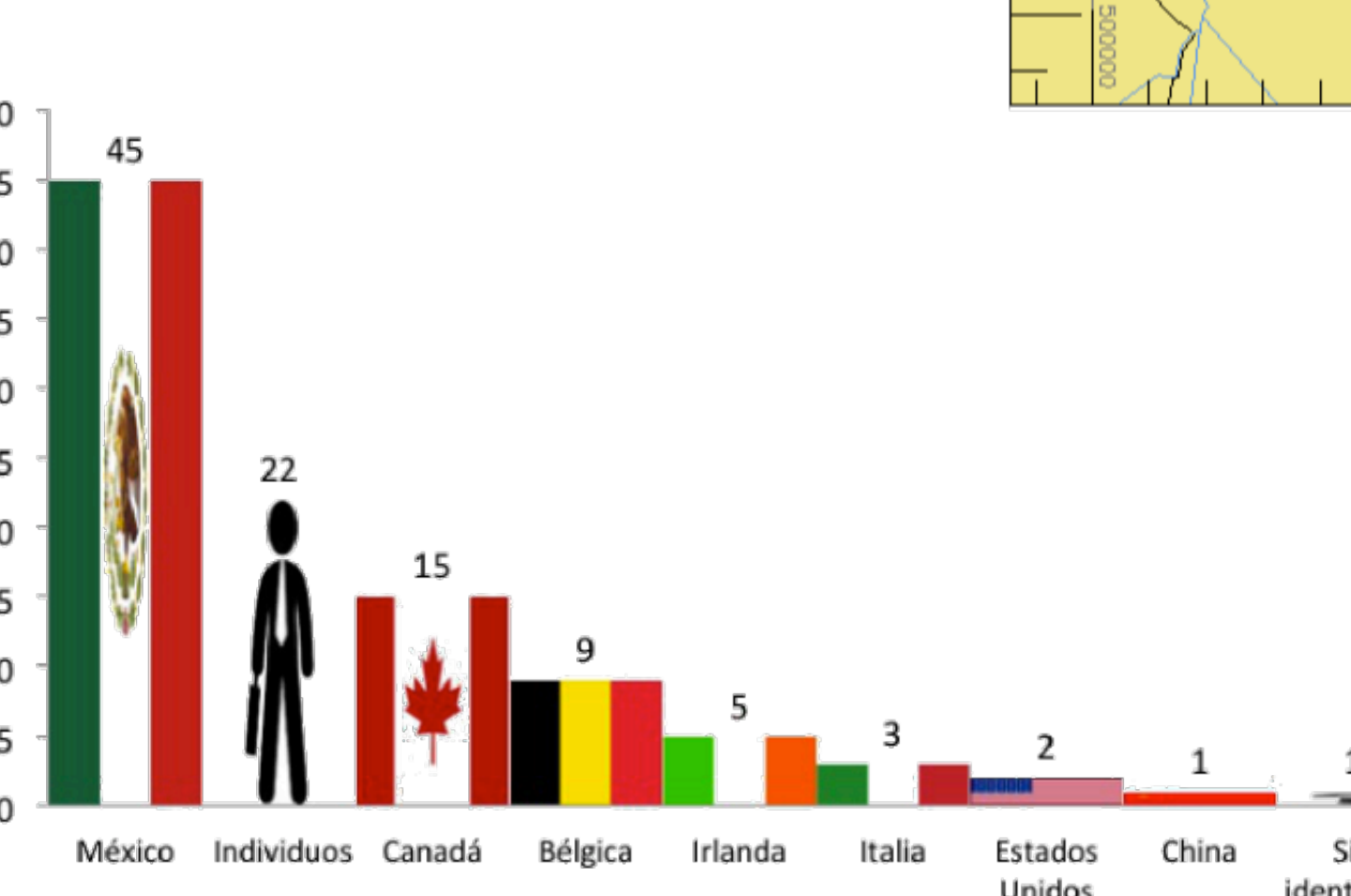
El flujo de dinero



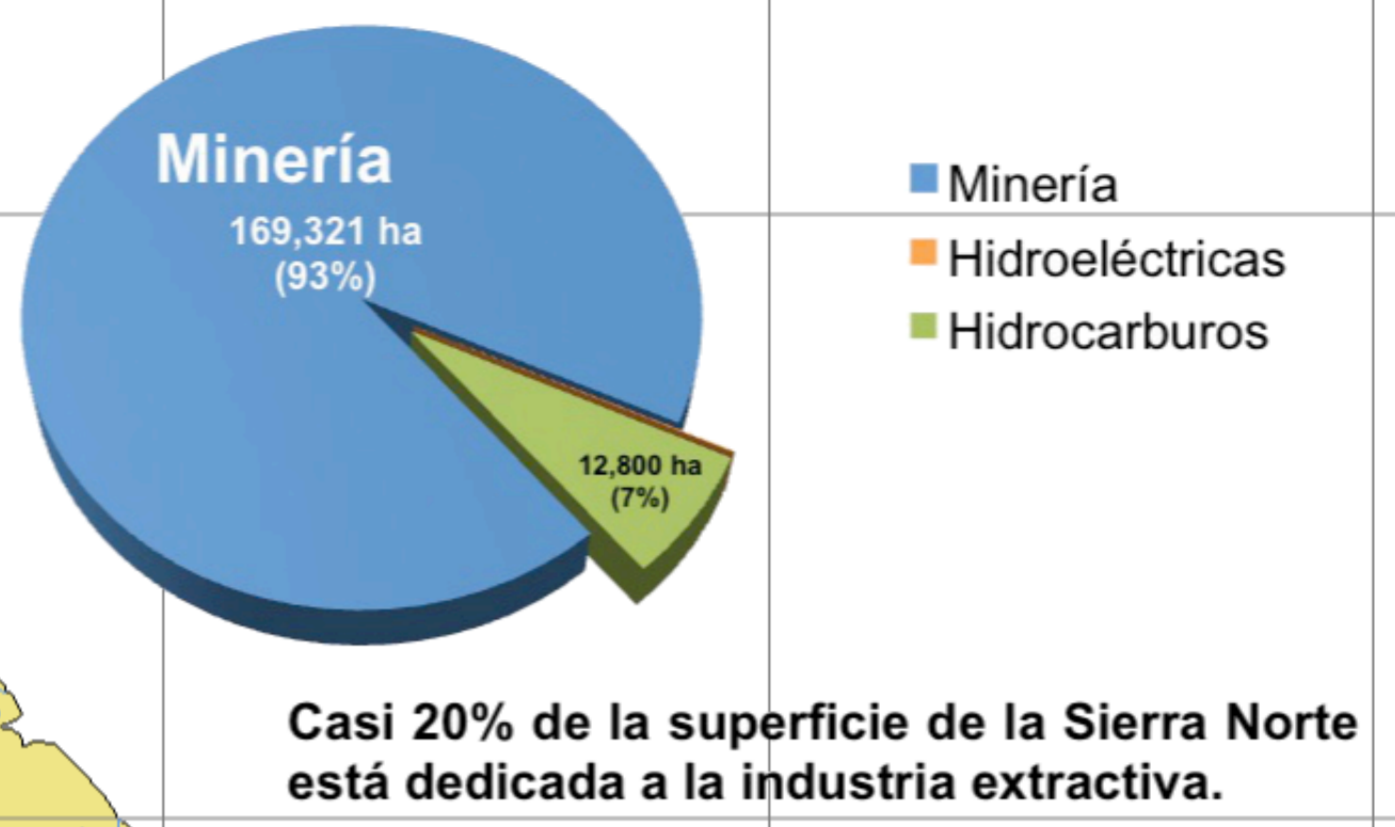
Superficie ocupada por proyectos hidroeléctricos (ha)



Concesiones mineras, por país del concesionario



Superficie dedicada a la industria extractiva = 182,244 ha



Grupos mineros



Empresas mexicanas



- ### Empresas mineras
- Almaden Minerals
 - Grupo Ferrominero
 - Minera Frisco
 - Ingersoll-Rand
 - SRC-Silbeco
 - Industrias Peñoles
 - Sunshine Silver
 - Otros

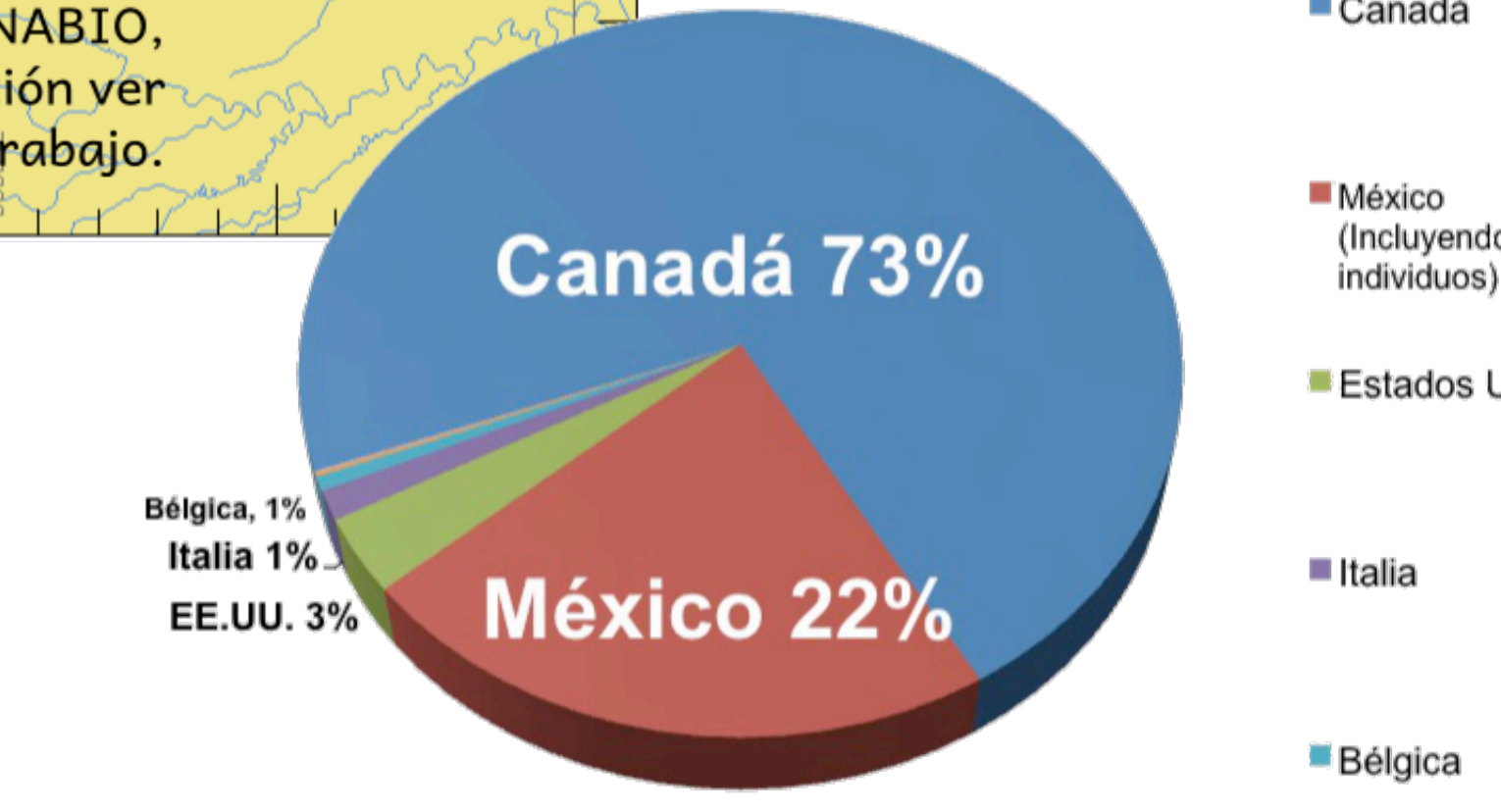
Ríos
Gasoducto Tuxpan-Atotonilco de Tula (Gasoductos Mexicanos)

Pozos perforados
Campos de Pemex asignados

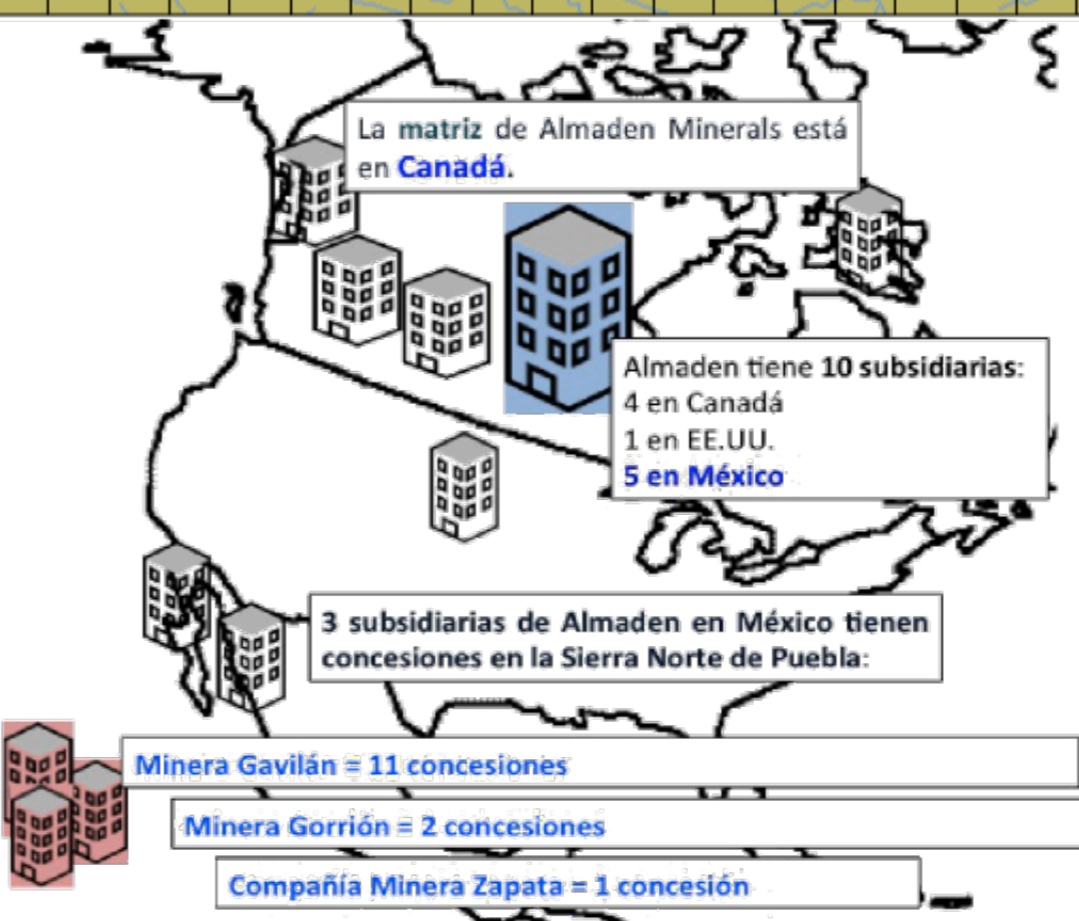
Hidroeléctricas

- Aprobadas: 1. Puebla 1, 2. San Antonio, 3. Atexcaco
- Sin información oficial
- Negadas: 4. Xochimilpa, 5. Gaia, 6. Pilotos 1

Superficie concesionada por país (ha)



Almaden Minerals tiene 72% del total de la superficie concesionada para actividades mineras en la Sierra Norte...
... lo que equivale al 13% de toda la superficie de la Sierra Norte.



Fuentes de la información geográfica: INEGI, CONABIO, MIA de los proyectos. Para más información ver metodología de trabajo.